

СОГЛАСОВАНО

Начальник отдела образования
Администрации Центрального района
Санкт-Петербурга


Н.Г. Симакова
«1» сентября 2023

УТВЕРЖДАЮ

Заведующий ГБДОУ детским садом
№ 75 Центрального района
Санкт-Петербурга


Елюкова А.Е.
«01» сентября 2023

СОГЛАСОВАНО

Начальник отдела ГИБДД
УМВД России
по Центральному району
г. Санкт-Петербурга
подполковник полиции


А.А. Тимошенко
«1» сентября 2023 года

ПАСПОРТ

ДОРОЖНОЙ БЕЗОПАСНОСТИ ОБРАЗОВАТЕЛЬНОГО УЧРЕЖДЕНИЯ

Государственное бюджетное дошкольное образовательное учреждение

детский сад № 75 Центрального района Санкт-Петербурга

1 площадка

Общие сведения

Полное наименование ОУ: Государственное бюджетное дошкольное образовательное учреждение детский сад № 75 Центрального района Санкт-Петербурга

Тип образовательной организации: дошкольная образовательная организация

Юридический адрес ОУ: 191028, Санкт-Петербург, улица Фурштатская д.6 литер А

Фактический адрес ОУ: 191028, Санкт-Петербург, улица Фурштатская д.6 литер А

Руководитель ОУ: заведующий Елюкова Анна Евгеньевна

+7 (812) 272-61-55

Заместители

руководителя ОУ: зам зав по АХР Прокопьева Елена Борисовна

+7 (812) 272-77-41

зам.зав по УВР Афанцова Оксана Александровна

+7 (812) 272-61-55

Специалист отдела образования,
курирующий вопросы профилактики
детского дорожно-транспортного
травматизма

специалист отдела образования администрации
Центрального района Санкт-Петербурга
Апостолова Татьяна Борисовна

+7 (812) 417-46-59

Закрепленный за ОУ работник
Госавтоинспекции

старший лейтенант полиции, старший инспектор по
пропаганде БДД ОГИБДД УМВД России
по Центральному району г. Санкт-Петербурга
Юдина Диана Дмитриевна

+7 (915) 501-89-03

Ответственный за организацию
работы по профилактике
детского дорожно-транспортного
травматизма в ОУ

заместитель заведующего по УВР

Афанцова Оксана Александровна

+7 (911) 280-08-00

Руководитель или ответственный
работник дорожно-эксплуатационной
организации, осуществляющей
содержание уличной
дорожной сети

Начальник службы дорожного надзора СПб

ГУДП «ЦЕНТР» Стадченко Наталья Евгеньевна

+7 (812) 271-67-37

Руководитель или ответственный
работник дорожно-эксплуатационной
организации, осуществляющей
содержание внутридворовой
территории

Начальник участка ЭУ-3 ЖКС№1 Центрального района
Отхозория Тимур Мурманович +7 (812) 318-77-48

Количество воспитанников: 89

Наличие кабинета по БДД нет
(если имеется, указать место расположения)

Наличие уголков по БДД
В группах в каждой группе
(если имеются, указать место расположения)

Наличие автогородка (площадки) по БДД нет

Наличие автобуса в ОУ нет

Время непосредственно образовательной деятельности в ГБДОУ:

Образовательная деятельность: с 9.00 до 11.00 , с 16.00-17.00

Телефоны оперативных служб:

служба пожарной охраны – 01;

служба реагирования в чрезвычайных ситуациях- 01;

служба милиции- 02;

служба скорой медицинской помощи- 03;

аварийная служба газовой сети- 04;

служба "Антитеррор", Ленинградская область:

Региональное управление ФСБ г. Санкт-Петербург, Литейный пр., д.4 тел.

приемной: (812) 278 60 03

тел. дежурного: (812) 278 71 10 (круглосуточно) подразделение общественных связей:

(812) 278 66 69

тел. доверия: (812) 278 69 93

Региональное управление МЧС г. Санкт-Петербург, ул. Разъезжая, д.26/28 тел: (812)

447 95 24, 164 97 96

оперативный дежурный: (812) 113 36 51 тел. доверия: (812) 314 62 81 электронная
почта: emercom@lennobl.ru

ГУВД Санкт-Петербурга и Ленинградской области г. Санкт-Петербург,
Суворовский пр, д.50-52 тел: (812) 702-20-06 <http://guvd-spb.narod.ru/>

Содержание

I. План-схемы образовательной организации (сокращение – ОО)

1) Район расположения ОО, пути движения транспортных средств и детей (обучающихся).

2) Организация дорожного движения в непосредственной близости от образовательной организации с размещением соответствующих технических средств организации дорожного движения, маршруты движения детей и расположение парковочных мест.

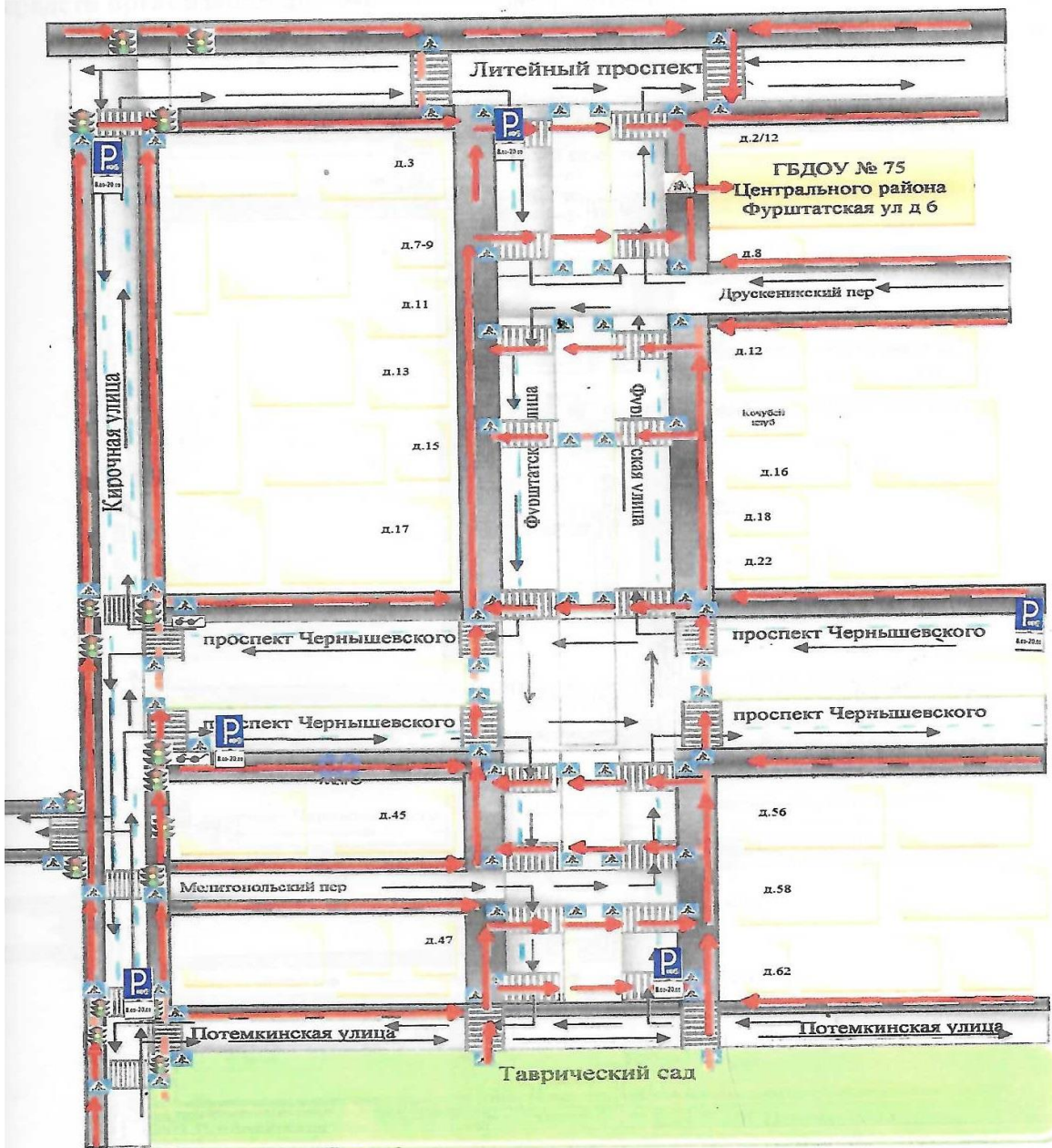
3) Маршруты движения организованных групп детей от ОО к стадиону, парку, или спортивно-оздоровительный комплексу;

4) Пути движения транспортных средств к местам разгрузки/погрузки и рекомендуемых безопасных путей передвижения детей по территории образовательного учреждения.

Приложения

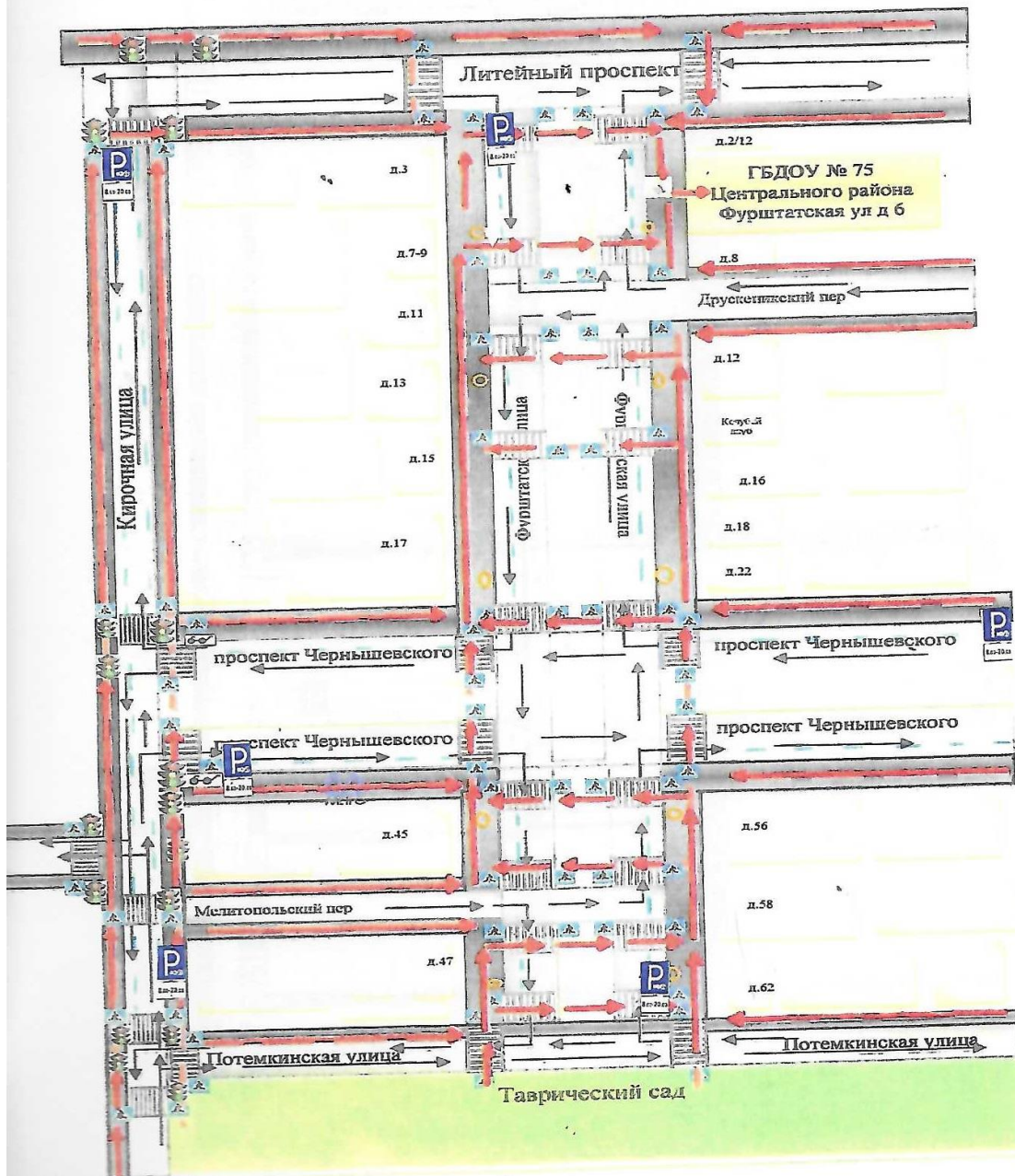
План-схема пути движения транспортных средств и детей при проведении дорожных ремонтно-строительных работ вблизи образовательной организации.

1. Район расположения образовательной организации, пути движения транспортных средств и детей (обучающихся)



- жилая застройка
- проезжая часть
- тротуар
- Зона платной парковки
- движение транспортных средств
- движение детей в (из) образовательную организацию

2. Организация дорожного движения в непосредственной близости от образовательной организации с размещением соответствующих технических средств организации дорожного движения, маршруты движения детей и расположение парковочных мест.



- - направление движения транспортного потока
- - направление движения детей от остановок маршрутных транспортных средств
- - искусственное освещение

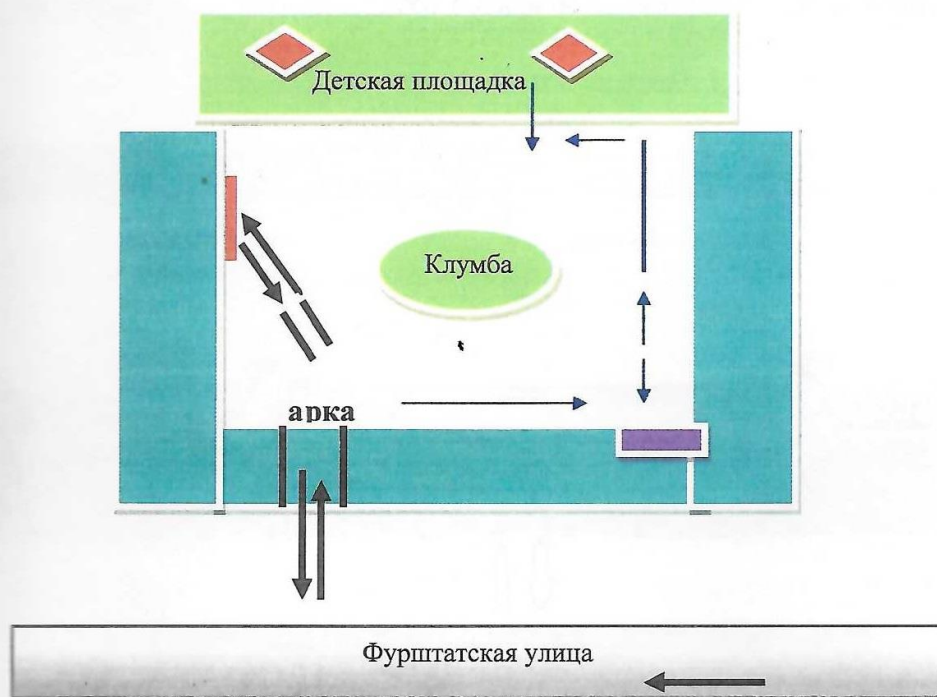
Зона платной парковки






Маршруты движения организованных групп детей от ОУ к наиболее часто посещаемым объектам в ходе учебного процесса (например: стадион, парк, спортивно-оздоровительный комплекс).



- жилищно-массовый район
- пешеходная зона
- тротуар
- зона платной парковки
- зона платной парковки
- движение детей в школу
- движение детей в школу (обратное направление)

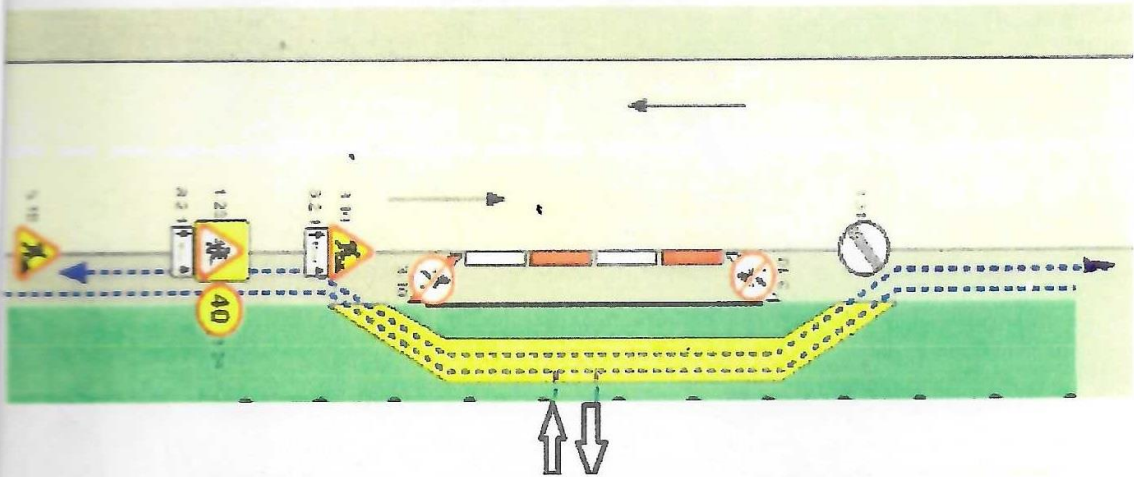
4. Пути движения транспортных средств к местам разгрузки/погрузки и рекомендуемые пути передвижения детей по территории образовательного учреждения



-  Въезд/выезд грузовых транспортных средств
-  Движение грузовых транспортных средств по территории образовательного учреждения
-  Движение детей на территории образовательного учреждения
-  Место разгрузки/погрузки
-  Вход/выход в детский сад

Приложения

Схема пути движения транспортных средств и детей при проведении дорожных ремонтно-строительных работ вблизи образовательной организации.



ГБДОУ детский сад № 75 Центрального района